

Legende

Inhalte:

- Perimeter «Sportgebiet Wiriehorn»
- Baubereich A
- Baubereich B
- Baubereich C
- Baubereich D
- Baubereich E
- Bereich für Erschliessung und Parkierung
- Reserveparkplatz

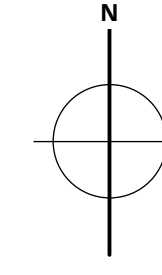
- Winternutzung**
- Skipiste
- Beschneigungsfläche (bewilligt / neu)
- Schlittelabfahrt (ungefähre Lage)
- Schneeschuhroute (ungefähre Lage)
- Winterwanderweg (ungefähre Lage)

- Sommernutzung**
- Trottinettabfahrt

- Bikestrecken (ungefähre Lage)**
- Familienstrecke Entschwil
- Downhillstrecke Heitere
- Abfahrtsstrecke Sesselbahn
- Slalomstrecke Allimried
- Abfahrtsstrecken Röschtenschwend

Hinweise:

- Trockenstandorte (nationale Bedeutung)
- Trockenstandorte (regionale Bedeutung)
- verbindliche Waldgrenze nach Art. 10 Abs. 2 WaG (rechtskräftig)
- Wald
- Grundwasserschutz zonen S1 / S2 / S3
- Feuchtgebiet regional
- bestehende Bauten
- Wildruhegebiet
- Gewässer offen / eingedolt
- Wasserleitung
- Sesselbahn
- Skiflifanlange
- Wanderweg / Bergwanderweg
- historischer Verkehrsweg (mit Substanz / mit viel Substanz)



GENEHMIGUNG
Gemischte Gemeinde Diemtigen
Überbauungsordnung Nr. 25 «Sportgebiet Wiriehorn»

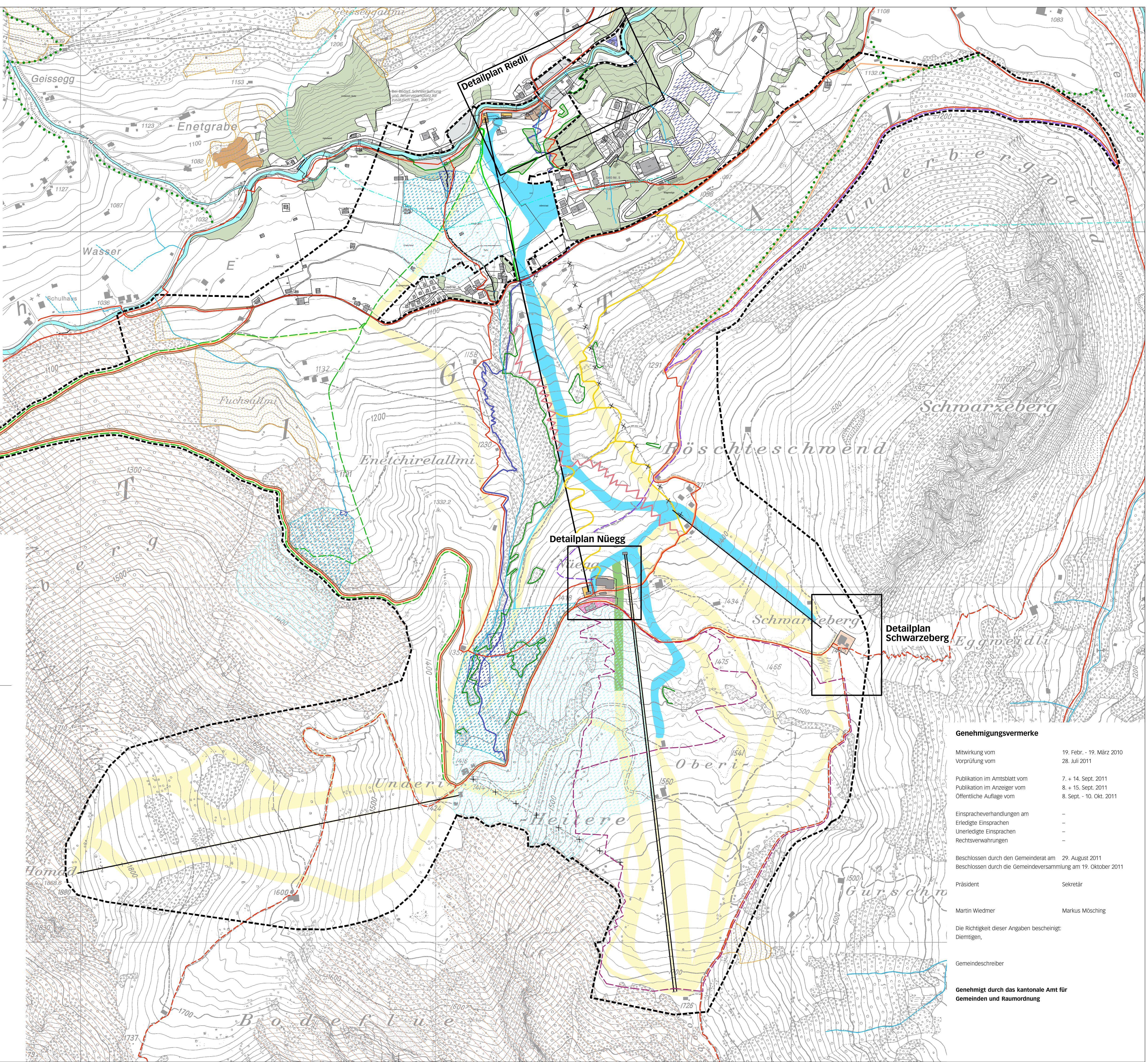
Überbauungsplan 1:5000

- Die UeO besteht aus:
- Überbauungsplan
 - Detailplan
 - Überbauungsvorschriften

Weitere Unterlagen:
 • Erläuterungsbericht

November 2011

diemtigen/ueo/uo_25_wiriehorn/4/überbauungsplan/
 usp_11110_gp.sh



Detailplan Nüegg

Detailplan Schwarzeberg

Genehmigungsvermerke

Mitwirkung vom	19. Febr. - 19. März 2010
Vorprüfung vom	28. Juli 2011
Publikation im Amtsblatt vom	7. + 14. Sept. 2011
Publikation im Anzeiger vom	8. + 15. Sept. 2011
Öffentliche Auflage vom	8. Sept. - 10. Okt. 2011
Einspracheverhandlungen am	–
Erläuterungsinformationen	–
Unerledigte Einsprachen	–
Rechtsverhandlungen	–
Beschlossen durch den Gemeinderat am	29. August 2011
Beschlossen durch die Gemeindeversammlung am	19. Oktober 2011
Präsident	Sekretär
Martin Wiedmer	Markus Mösching

Die Richtigkeit dieser Angaben bescheinigt:
 Diemtigen,

Gemeindeschreiber

**Genehmigt durch das kantonale Amt für
 Gemeinden und Raumordnung**